

**Giulio Paolini**  
**"Le Chef-d'oeuvre inconnu"**

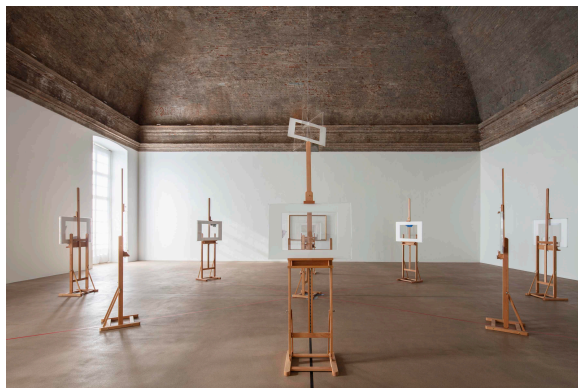
A cura di Marcella Beccaria  
15 ottobre 2020 – 31 gennaio 2021  
Secondo piano Castello, Sale 18, 33, 32

**Elenco delle opere in mostra / List of exhibited works**

**Sala 18 - "Le Chef-d'oeuvre inconnu"**

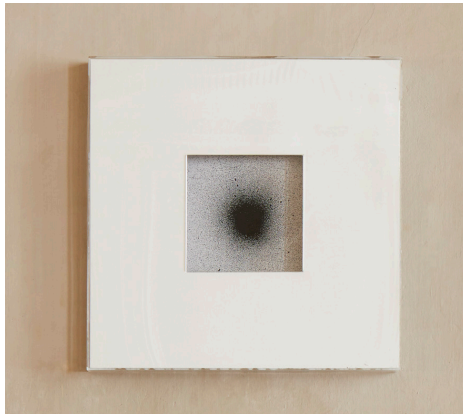


*Disegno geometrico* (Geometric Drawing), 1960  
bianco di zinco, vinavil e inchiostro su tela / *white zinc, vinavil, and ink on canvas*  
40 x 60 cm  
Fondazione Giulio e Anna Paolini, Torino



*"Le Chef-d'oeuvre inconnu"*, 2020  
cavalletti, frammenti cartacei e passe-partout in doppie teche di plexiglas, cornici dorate, matita su parete, nastro adesivo rosso e nero al suolo, frammenti di stampe fotografiche / *easels, paper fragments and passe-partout in Plexiglas double cases, gilded frames, pencil on wall, red and black adhesive tape on the floor, fragments of photographic prints*  
misure ambientali / *overall dimensions site-specific*  
Castello di Rivoli Museo d'Arte Contemporanea, Rivoli-Torino  
Donazione dell'artista / *Gift of the artist*

## Sala 33 - Vertigo



*A occhio nudo (To the Naked Eye), 1998*  
teca di plexiglas con passe-partout, stampa  
fotografica / *Plexiglas case with passe-partout, photo*  
*print*

80 x 80 cm

Courtesy l'artista / the artist



*Omega 1948-2018, 2019*

astuccio portagioielli in velluto, orologio da polso  
Omega, riproduzioni fotografiche su carta da lucido,  
supporto in ferro, lastra e teca di plexiglas / *velvet*  
*jewelery case, Omega wristwatch, photographic*  
*reproductions on tracing paper, iron support, Plexiglas*  
*sheet and case*

50 x 50 x 50 cm

Courtesy l'artista / the artist



*Vertigo, 2020*

stampa digitale su tessuto acrilico, stampe  
fotografiche su Dibond, bancali dipinti, tele  
preparate, telai, cornici, fotografia su tela  
emulsionata / *digital print on acrylic fabric,*  
*photographic prints on Dibond, painted pallets, primed*  
*canvases, stretchers, frames, photograph on emulsified*  
*canvas*

250 x 216 x 270 cm

Courtesy l'artista / the artist



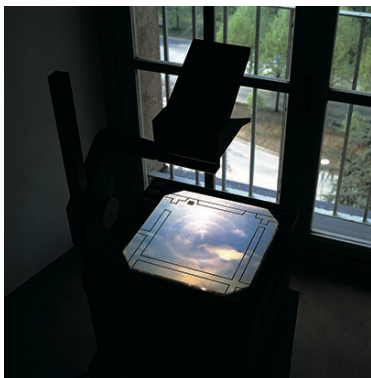
*Promemoria (Reminder), 2017*  
 stampe digitali Fine Art ai pigmenti / *Fine Art pigment prints*, tiratura di 50 esemplari / *edition of 50*  
 9 tavole / *9 plates 40 x 30 cm ciascuna / each*  
 Courtesy l'artista / *the artist*



*Dall'Aurora al Tramonto (From Sunrise to Sunset), 2020*  
 struttura di metallo, inchiostro nero e inchiostro rosso su carta, tele preparate e lastre di plexiglas in miniatura, teca di plexiglas / *metal structure, black ink and red ink on paper, miniaturized primed canvases and Plexiglas sheets, Plexiglas case*  
 50 x 50 x 50 cm  
 Courtesy l'artista / *the artist*

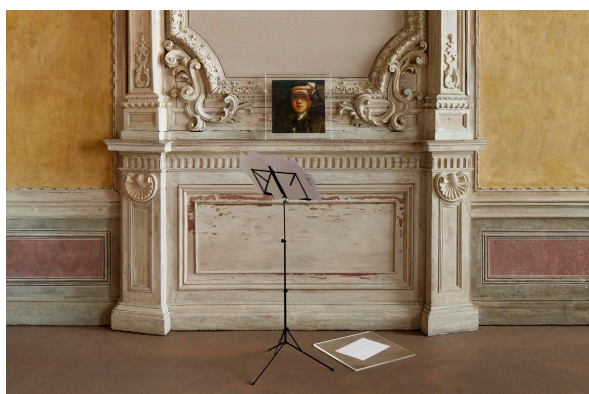


*Senza più titolo (No Longer Titled), 2010*  
 pedana bianca, volumi di plexiglas, lastre di plexiglas con perni, carta da disegno applicata su plexiglas, calchi in gesso di colonne intere e spezzate, riproduzioni fotografiche e inchiostro rosso su acetato, statue in miniatura di carabinieri / *white base, Plexiglas volumes, Plexiglas sheets with pins, drawing paper applied to Plexiglas, plaster casts of whole and broken columns, photographic reproductions and red ink on acetate, miniature statues of policemen*  
 165 x 220 x 220 cm  
 Courtesy l'artista / *the artist*



*No comment, 1991*  
 lavagna luminosa, inchiostro e riproduzione fotostatica su acetato, lastra di plexiglas, base bianca overhead projector, ink and xerox reproduction on acetate, Plexiglas sheet, white plinth  
 180 x 55 x 55 cm  
 Courtesy l'artista / *the artist*

## Sala 32 - "Fine" senza fine



*"I would prefer not to", 2020*  
riproduzione fotografica in teca di plexiglas, leggio, riproduzioni fotostatiche di fogli autografi, matita su carta, lastra di plexiglas / *photographic reproduction in Plexiglas case, music stand, xerox reproductions of autographed sheets of paper, pencil on paper, Plexiglas sheet*  
190 x 110 x 130 cm



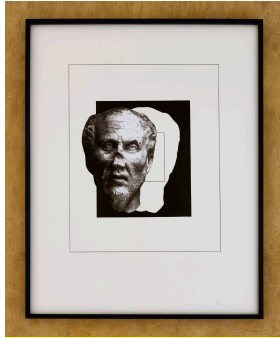
*Il modello in persona (The Model Itself), 2020*  
cavalletti, stampa fotografica su Dibond, calco in gesso, mappamondo, base di plexiglas, lastra di plexiglas / *easels, photographic print on Dibond, plaster cast, globe, Plexiglas plinth, Plexiglas sheet*  
240 x 210 x 155 cm  
Courtesy l'artista / the artist



*"Fine" senza fine (Vis-à-vis) ("The End" Without an End - Vis-à-vis), 2020*  
stampe fotografiche su Dibond, frammenti in gesso di busto femminile, base bianca / *photographic prints on Dibond, fragments of the plaster cast of a female bust, white plinth*  
260 x 485 x 180 cm  
Courtesy l'artista / the artist



*L'immagine di un'immagine (Narciso) (The Image of an Image - Narcissus), 2020*  
matita e collage su carta / *pencil and collage on paper*  
90 x 70 cm  
Courtesy l'artista / *the artist*



*L'immagine di un'immagine (Plotino) (The Image of an Image - Plotinus), 2020*  
matita e collage su carta / *pencil and collage on paper*  
90 x 70 cm  
Courtesy l'artista / *the artist*



*"Il catalogo è questo" ("This is the catalog"), 2020*  
matita su carta, matita, piano di plexiglas, cavalletti in alluminio, lastre di plexiglas / *pencil on paper, pencil, Plexiglas table top, aluminum trestles, Plexiglas sheets*  
75 x 160 x 80 cm  
Courtesy l'artista / *the artist*



*Deposizione (Deposition), 2018-2020*  
valigia, abito da cerimonia, rosa gialla di tessuto, fogli di carta, teca di plexiglas / *suitcase, ceremonial attire, fabric yellow rose, paper sheets, Plexiglas case*  
260 x 135 x 150 cm  
Courtesy l'artista / *the artist*